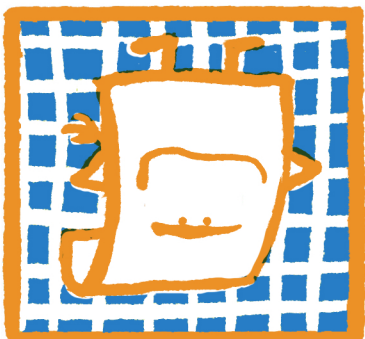


L'HELIOPHORE  
STRANE #2  
CARTE



VORRESTI TANTISSIMO  
STAMPARE TUTTA  
L'ENCICLOPEDIA  
DELLA CARTA?  
NO PROBLEM!  
VISITA IL SITO  
WWW.FLATOPOLIS.IT

QUESTA FARFALLA E QUESTO SIGNORE HANNO QUALCOSA IN COMUNE,  
O MEGLIO, LE ALI DI QUESTA FARFALLA  
HANNO ISPIRATO QUESTO SIGNORE.



FARFALLA MORFO



LOUIS DUFAY

PIONIERE DELLA FOTOGRAFIA E  
DELLA CINEMATOGRAFIA  
A COLORI, NONCHE' GRANDE  
APPASSIONATO DI FARFALLE,  
NEL 1930 INVENTA UN  
COMPLESSO PROCESSO DI  
STAMPA SU FOGLI DI ALLUMINIO  
CHE PRODUCE UN EFFETTO  
IRIDESCENTE, CANGIANTE E  
SCINTILLANTE CHE CHIAMA  
**HELIOPHORE**  
ISPIRATO, APPUNTO, ALLE ALI  
DI QUESTI LEPIDOTTERI BLU.



FU ADOTTATA A CHE PER  
CONFEZIONARE VINILI E CREARE  
IMMAGINI COME QUELLA PER  
IL FESTIVAL DI WOODSTOCK!

INFINE LA VEDIAMO SFRUTTATA  
ANCHE NEL FILM 'ENFER CON UNA  
ROMY SCHNEIDER IN PREDA AD  
UNA GELOSIA DELIRANTE.

FILM INCOMPIUTO, PERO',  
PECCATO.



GERARD KLEIN,  
AUTORE DI 'FANTASCIENZA',  
NEL 1969 CREA 'COPERTINE DI LIBRI  
CON QUESTA TECNICA PER DARE  
VALORE AL GENERE LETTERARIO  
FANTASCIENTIFICO SNOBBATO  
(AHIME!) DA MOLTI INTELLETTUALI